



Terugblik netwerkbijeenkomst Cultuursensitieve Zorg en Dementie

Afgelopen netwerkbijeenkomst was een groot succes! We hadden een heel afwisselend programma met praktische informatie om meteen mee aan de slag te gaan en er werd volop gereageerd tijdens de bijeenkomst. Ook via de chat kregen we veel reacties. Hieronder lees je een terugblik op de verschillende onderwerpen, de dia's van de presentaties volgen daarna.

De volgende bijeenkomst zal plaatsvinden op [woensdag 13 oktober van 09.30 tot 11.00 uur](#), weer digitaal via Teams. De uitnodiging en agenda voor deze bijeenkomst zal begin september verstuurd worden. Noteer deze datum alvast in de agenda!

Kennismaking nieuwe lector 'Goed Leven met Dementie'

Het netwerk heeft kennisgemaakt met de nieuwe lector Simone de Bruin van het lectoraat 'Goed Leven met Dementie' van hogeschool Windesheim. Simone is vanaf 1 januari 2021 werkzaam bij Windesheim en is kartrekker van het nieuwe lectoraat 'Goed Leven met Dementie'. Binnen het lectoraat en expertisecentrum 'Goed Leven met Dementie' is er naast de uitdagingen die dementie met zich meebrengt, ook aandacht voor wat er wél kan. Thema's als het behoud van autonomie, inclusie, participatie, waardigheid, welbevinden en zingeving staan centraal. Meer informatie over het lectoraat? Bekijk dan [de website](#).

Woongroep voor migranten met een niet-westerse achtergrond in Hengelo

Emine Poyraz-Bingöl heeft ons meegenomen in de voorbereiding en uitvoering van een nieuwe woongroep voor migranten binnen CarintReggeland. Emine deelde de uitdagingen waar zij en het team werkzaam op de doelgroep mee te maken hebben. Het was een zeer waardevolle bijdrage want de uitdagingen waar CarintReggeland mee te maken heeft, waren ook herkenbaar voor de deelnemers van het netwerk. Er zijn nuttige tips uitgewisseld met elkaar en daarnaast zijn ervaringen met elkaar gedeeld om te leren van elkaar. Een belangrijk gesprek wat op gang kwam naar aanleiding van de presentatie was het spanningsveld tussen persoonsgerichte zorg en cultuursensitieve zorg: de verschillen, overeenkomsten en uitdagingen zijn ter sprake gekomen. Tijdens de volgende netwerkbijeenkomst zal het thema persoonsgerichte zorg en cultuursensitieve zorg daarom ook één van de agendapunten zijn waar we langer bij stil zullen staan.

Terugkoppeling bestuurlijk netwerk Gemeente Zwolle

Diana Codfried heeft namens het bestuurlijk netwerk van de Gemeente Zwolle de meest recente ontwikkelingen gedeeld. De teller van het aantal organisaties dat is aangesloten bij dit netwerk staat inmiddels op 33. Al deze organisaties (zorg, welzijn en onderwijs) zetten zich in voor zorg en ondersteuning voor ouderen met een migratieachtergrond. Op 19 mei was de meest recente bijeenkomst waarin er samen met bestuurders concrete afspraken zijn gemaakt voor initiatieven of projecten. Organisaties werken de komende maanden deze ideeën en projecten uit en werken daarin ook met elkaar samen.

Cultuurkist Pelita

Bonnie Joosten (programmamanager contextgebonden zorg) van stichting Pelita, heeft ons meegenomen naar de recent gepubliceerde cultuurkist. De cultuurkist is vrij toegankelijk voor iedereen en bevat methoden en middelen voor zorgprofessionals, mantelzorgers en vrijwilligers om actief te zijn met en voor ouderen met een achtergrond in Nederlands-Indië en Indonesië. Het verhaal van Bonnie liet ons echter zien dat de cultuurkist ook inzetbaar kan zijn voor alle ouderen. Bonnie is benieuwd naar jullie (toekomstige) ervaringen met de cultuurkist (zie PowerPoint), en vraagt jullie om feedback. De cultuurkist is via <https://www.decultuurkist.nl/> te vinden.



Woonvorm niet-westerse cliënten 't Woolde- Hengelo

Emine Poyraz- Bingöl

e.poyraz@carintreggeland.nl

Achtergrond info



't Woolde (te Hengelo)

- Verzorgings- en verpleeghuis
- Kleinschalig wonen

Niet- westerse afdeling

- Start: 3 maart 2020
- Psychogeriatrische zorg (pg)
- 2x 6 bedden

Hoe ziet het eruit?













waardevol *leven*



Waar is rekening mee gehouden?

- Bouw
(aangepaste badkamer)
- Inkopen van spullen
(theepot, andere zenders voor tv-aansluiting in hk)
- Aanmelding
(extra gesprek, bezichtiging)
- Werkgroepen
(brainstorm om factoren waar rekening mee gehouden moet worden)

Dilemma's nu



Waar lopen we nu tegen aan?

- Kijken vanuit cultuur i.p.v. client-centered (gevaar hokjes denken)
- Intake-formulieren meegeven werkt niet, niet ingevuld. Andere aanpak noodzakelijk?
- Alarmeren anders? polsalarmering niet gebruikt.
- Scheiding man vs vrouw op afdelingen noodzakelijk?
- Ethische vraagstukken (verwachtingen vanuit CP, waar trek je grenzen, wat is noodzakelijke zorg)



Bedankt

Emine Poyraz- Bingöl

Ouderenpsycholoog

e.poyraz@carintreggeland.nl

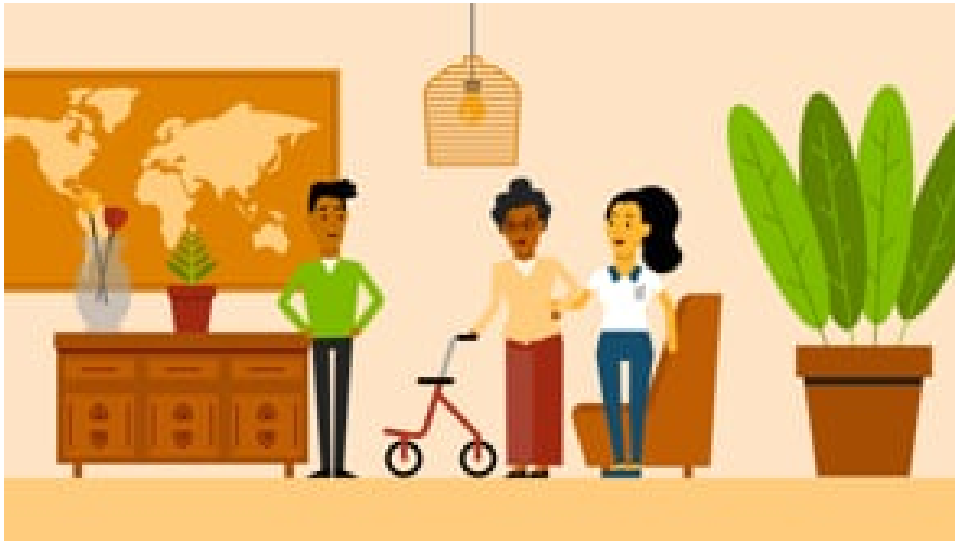
Netwerkbijeenkomst professionals Hogeschool Windesheim

Culturele Diversiteit & Dementie



26 mei 2021

Stichting Pelita



De cultuurkist: de Indische podcast

<https://app.springcast.fm/10664/de-indische-podcast-aflevering-5-de-cultuurkist>

decultuurkist.nl



The screenshot shows the homepage of the website. On the left is a dark red sidebar with a treasure chest icon at the top, the title 'DE CULTUURKIST', a search bar, a descriptive paragraph, and three buttons: 'Over de Cultuurkist', 'Vraag/Opmerking', and 'Aanwinst'. The main content area has a green header with an illustration of an elderly woman and various icons (calendar, smartphone, coffee, plate, glasses). Below the header is the heading 'Welkom bij de Cultuurkist' followed by four interactive buttons, each with a suitcase icon and a question: 'Wat wil je doen?', 'Met wie wil je iets doen?', 'Waar wil je mee werken?', and 'Waar wil je meer over weten?'. At the bottom, there is a section titled 'Een kist boordevol herinneringen' and a footer with the text 'De Cultuurkist is een initiatief van [Stichting Pelita Disclaimer](#)' and the logo for 'STICHTING PELITA'.

DE CULTUURKIST

Zoeken

De Cultuurkist bevat methoden en middelen voor zorgprofessionals, mantelzorgers en vrijwilligers om actief te zijn met en voor ouderen met een achtergrond in Nederlands-Indië en Indonesië.

Over de Cultuurkist

Vraag/Opmerking

Aanwinst

Welkom bij de Cultuurkist

 Wat wil je doen?

 Met wie wil je iets doen?

 Waar wil je mee werken?

 Waar wil je meer over weten?

Een kist boordevol herinneringen

De Cultuurkist is een initiatief van [Stichting Pelita Disclaimer](#)

 **STICHTING PELITA**

Vraag aan jullie:

- wat kom je tegen in het gebruik van de cultuurkist met je doelgroep?
- wat zijn jullie bevindingen en aanvullingen?
- hoe kan het nog beter en completer?

Laat het ons weten via de site of mail naar b.joosten@pelita.nl

Dankjewel

The background features abstract, overlapping geometric shapes in various shades of green, ranging from light lime to dark forest green. These shapes are primarily located on the right side of the frame, creating a modern, layered effect against the white background.